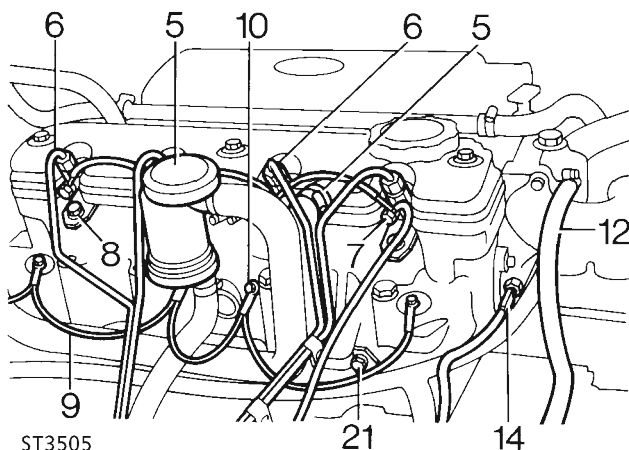


## JOINT DE CULASSE

Opération de réparation n° - 12.29.02

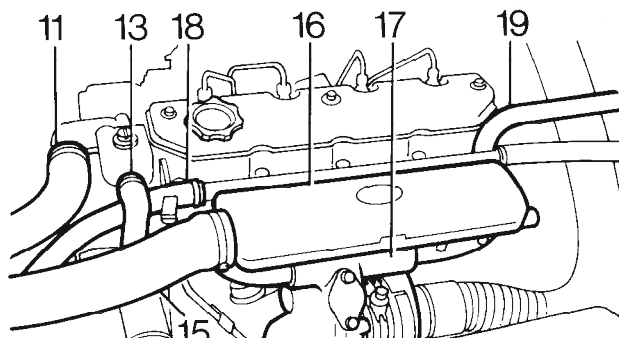
### Dépose

1. Débrancher le fil négatif de la batterie.
2. Déposer le capot. Voir *CHASSIS ET CARROSSERIE, Réparation*.
3. Vidanger le liquide de refroidissement.
4. Déposer l'ensemble du filtre à air. Voir *SYSTEME D'ALIMENTATION, Réparation*.
5. Détacher la soupape de ventilation de carter et le flexible latéral de reniflard du couvre-culbuteurs et les mettre sur le côté.
6. Déposer les tuyaux d'injection.



7. Débrancher le collecteur de retour de fuites des injecteurs de carburant.
8. Déposer les injecteurs de carburant et les rondelles d'étanchéité. Repérer les positions de chaque injecteur. Voir *SYSTEME D'ALIMENTATION, Réparation*.
9. Déposer le faisceau d'interconnexion des bougies de préchauffage.
10. Déposer les bougies de préchauffage. Voir *SYSTEME D'ALIMENTATION, Réparation*.

11. Débrancher la durit supérieure entre le radiateur et le thermostat.
12. Débrancher la durit de dérivation du thermostat.
13. Débrancher la durit entre le thermostat et la pompe à eau.
14. Débrancher le fil de la sonde de température d'eau.



15. Débrancher la durit entre le refroidisseur intermédiaire et le collecteur d'admission.
16. Déposer le collecteur d'admission. Voir *COLLECTEUR ET SYSTEME D'ECHAPPEMENT, Réparation*.
17. Déposer l'ensemble du collecteur d'échappement et du turbocompresseur. Voir *COLLECTEUR ET SYSTEME D'ECHAPPEMENT, Réparation*.
18. Débrancher la durit de chauffage de la pompe à eau et mettre le collecteur de chauffage sur le côté.
19. Débrancher la durit de chauffage de l'arrière de la culasse.
20. Enlever le boulon maintenant le support de fixation du filtre à air sur le tirant de support.
21. Enlever le boulon maintenant le support du faisceau sur la culasse.
22. Déposer le support de levage arrière; les attaches maintenant la fiche multibroches et les tuyaux de reniflard du moteur et de la boîte de vitesses se dégageront également. Noter l'entretoise sous l'attache maintenant le tuyau de reniflard du moteur et la fiche multibroches.