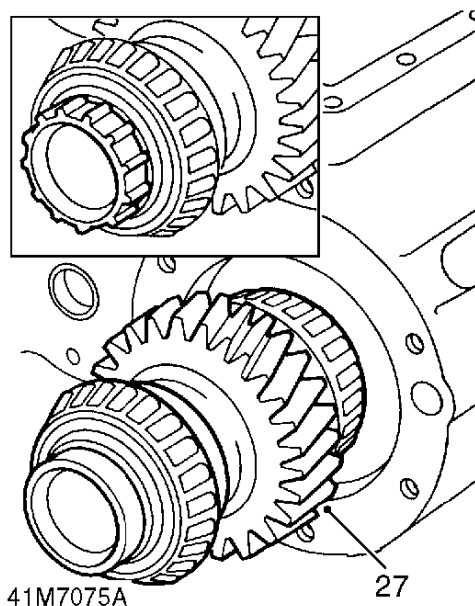
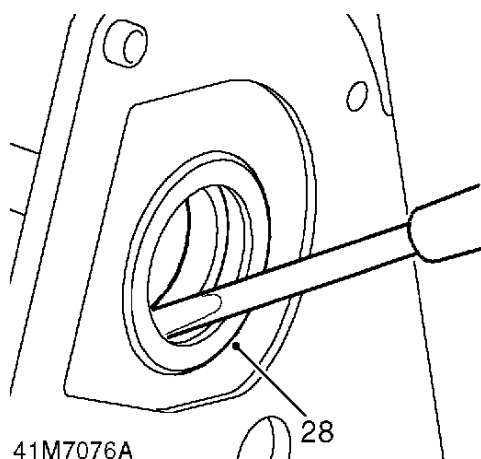


## BOITE DE TRANSFERT



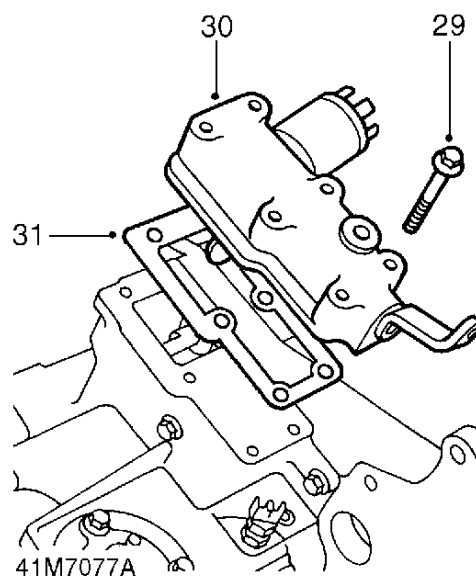
27. Déposer le pignon d'entrée de l'arbre secondaire et les roulements à rouleaux coniques.

**REMARQUE :** Le pignon d'entrée des boîtes de transfert montées sur les modèles Defender comporte un pignon à contrôle supplémentaire - voir illustration de l'illustration.



28. Déposer le joint d'huile d'arbre secondaire du carter principal et le jeter.

**ATTENTION :** Ne pas déposer le chemin de roulement du pignon d'entrée d'arbre secondaire pour l'instant.



**REMARQUE :** Il existe un collecteur de direction de gamme basse monté sur les boîtes plus anciennes.

29. Enlever 6 boulons maintenant le carter d'arbre transversal de gamme haute / basse.  
30. Déposer le boîtier de l'arbre transversal.  
31. *Jusqu'au numéro de série 288709E :* enlever le joint d'étanchéité et le jeter.

**ATTENTION :** Ne pas continuer le démontage du carter d'arbre transversal pour l'instant.