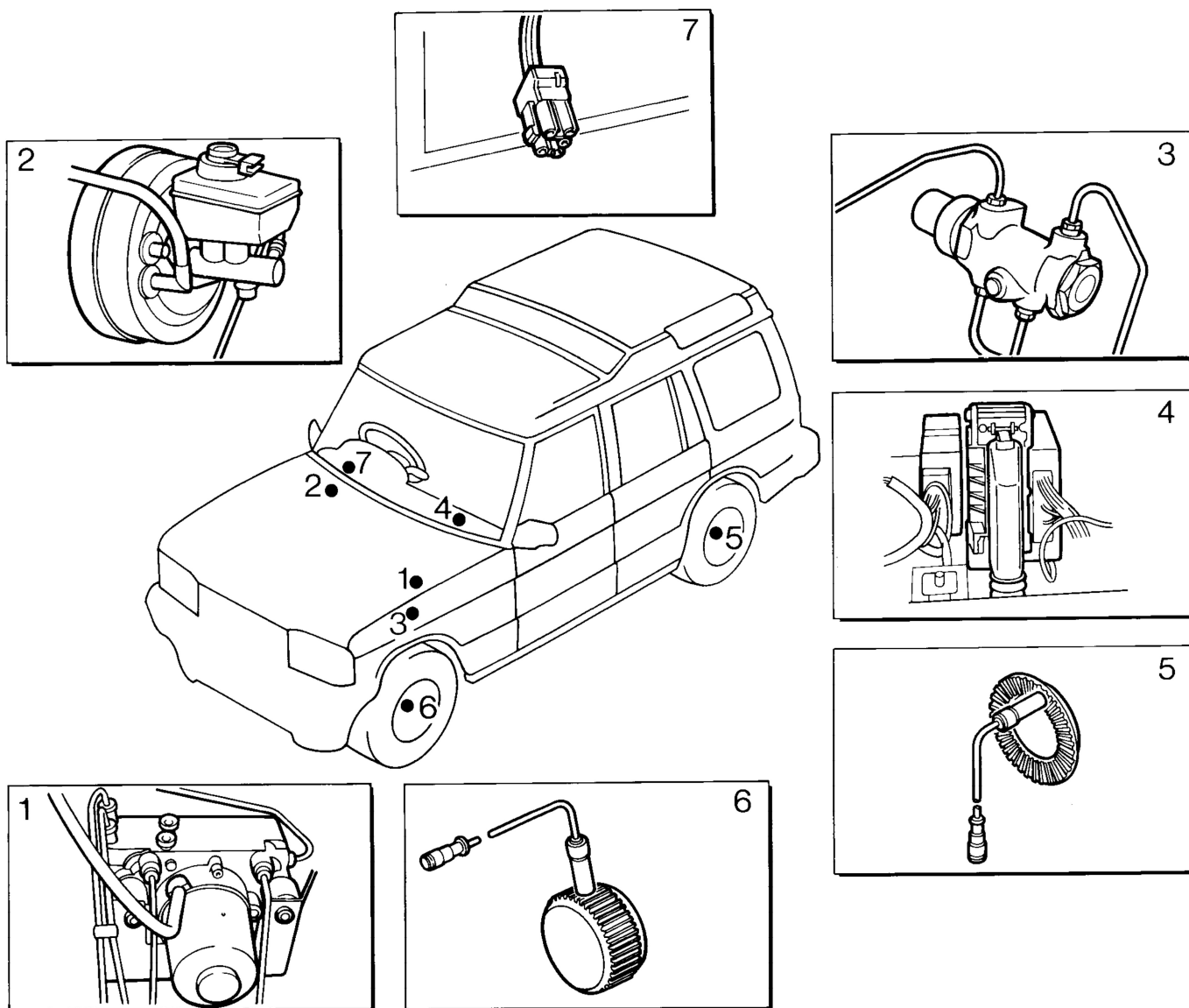


COMPOSANTS DU SYSTEME ABS

Emplacement



J5407M

Légende du schéma

- | | |
|------------------------------------|------------------------------------------|
| 1. Modulateur du système ABS | 4. Groupe de commande électronique (GCE) |
| 2. Servocommande/Maitre-cylindre | 5. Capteurs arrière/bagues d'excitation |
| 3. Clapet de réduction de pression | 6. Capteurs avant/bagues d'excitation |
| | 7. Connexion de la prise de diagnostic |