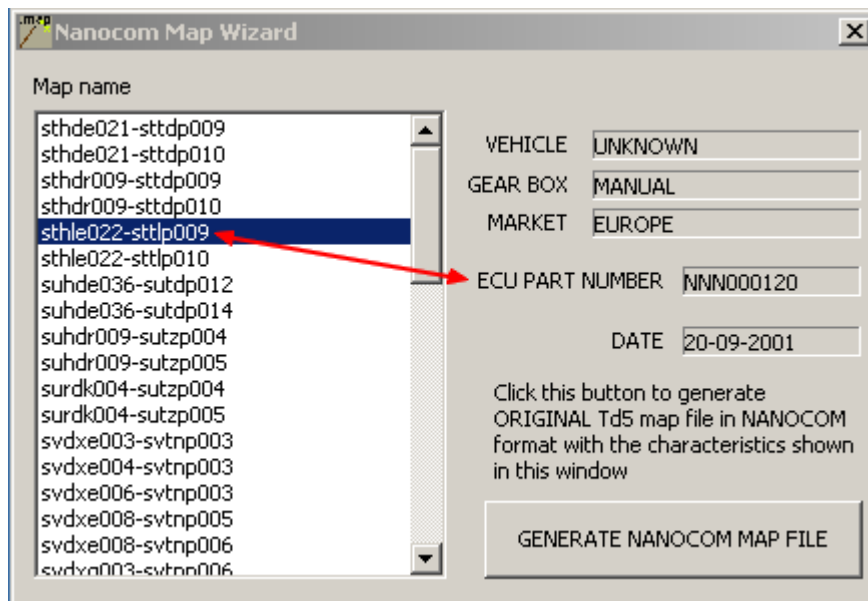
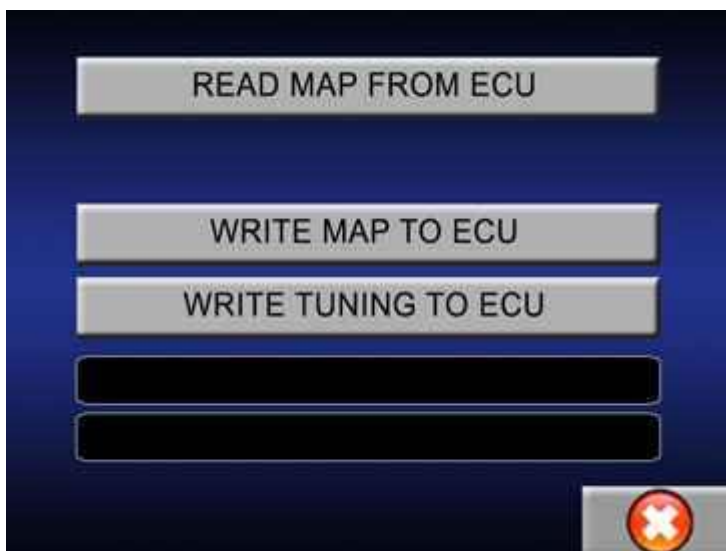


- 1) Récupérer les codes injecteurs ainsi que le nombre de voies de la pédale d'accélérateur, ou les enregistrer sur la carte SD du Nano, sous forme de fichier. Menu: TD5 Engine -> Settings -> Injectors Throttle
- 2) Appairier l'ECU avec l'AS10 (boîtier d'alarme) dans le menu TD5 Engine -> Utility.
- 3) Générer le fichier carto à envoyer à l'ECU NNN avec MapWizzard trouvable ici: [http://nanocom-diagnostics.com/download ... er-package](http://nanocom-diagnostics.com/download...er-package)



- 4) Copier le fichier sur la carte SD du Nanocom
- 5) Envoyer le fichier à l'ECU: Menu TD5 MAP -> Write MAP to ECU



- 6) Envoyer les données des codes injecteurs et du nombre de voies pédale Menu: TD5 Engine -> Settings -> Injectors Throttle