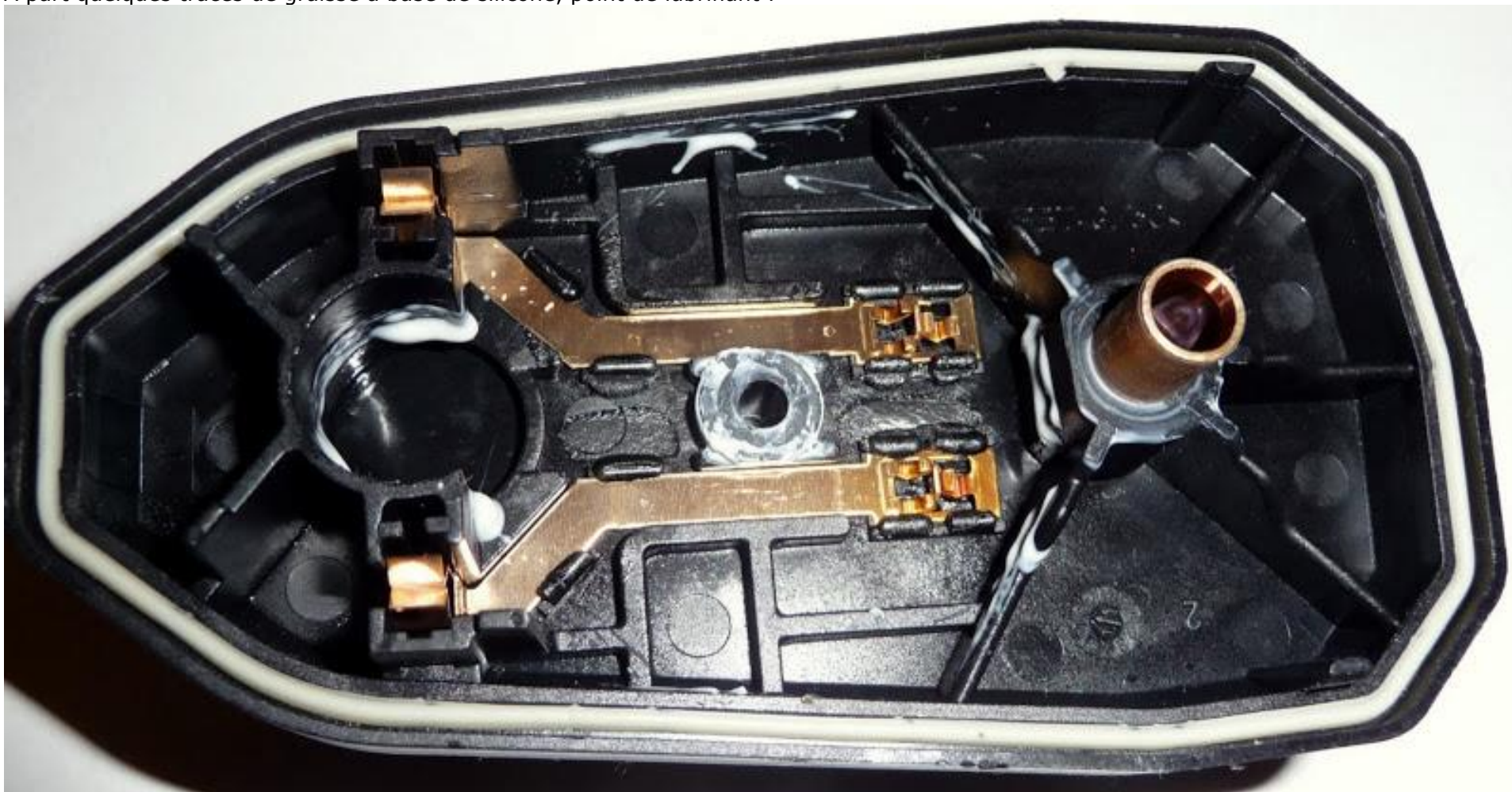
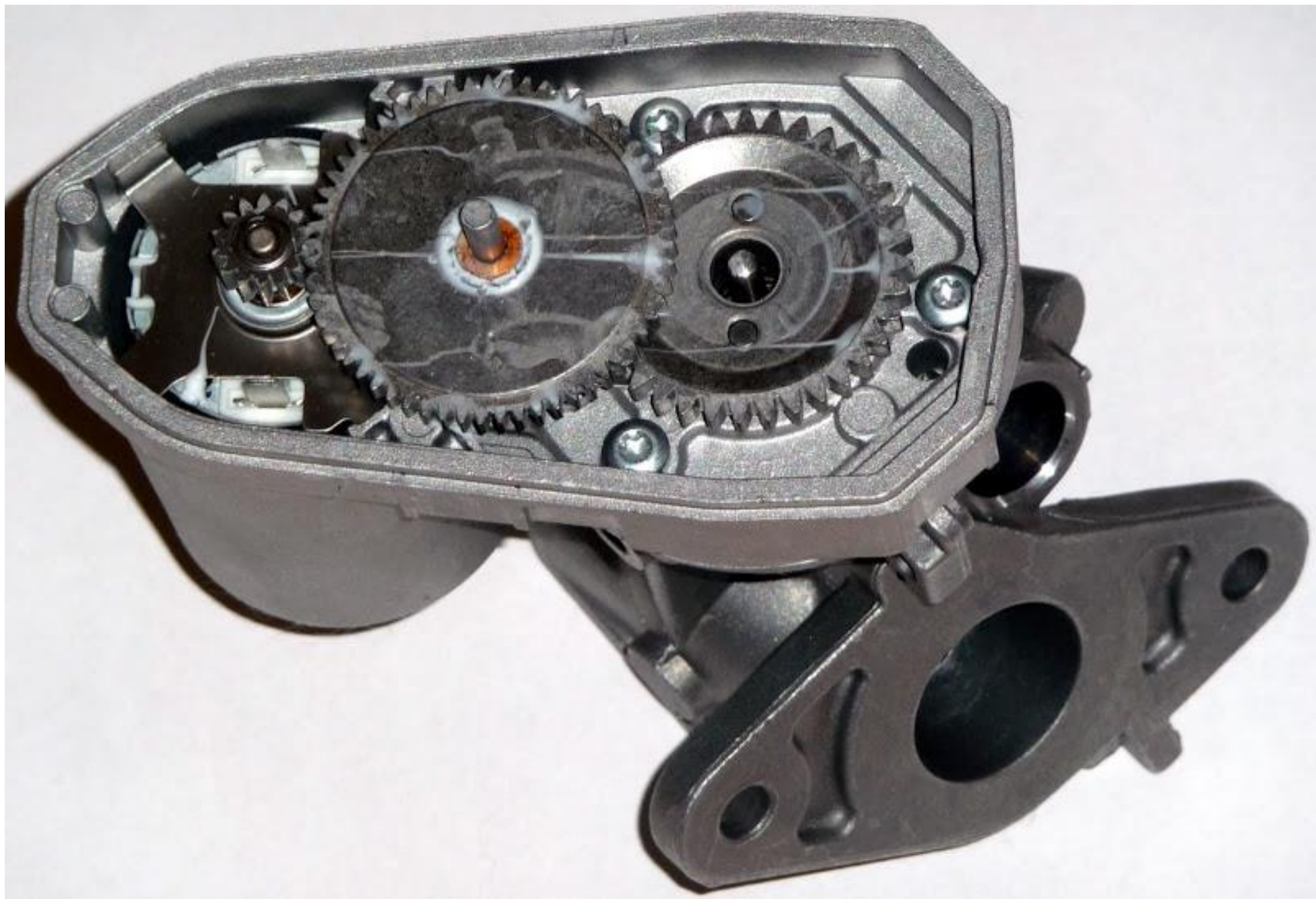
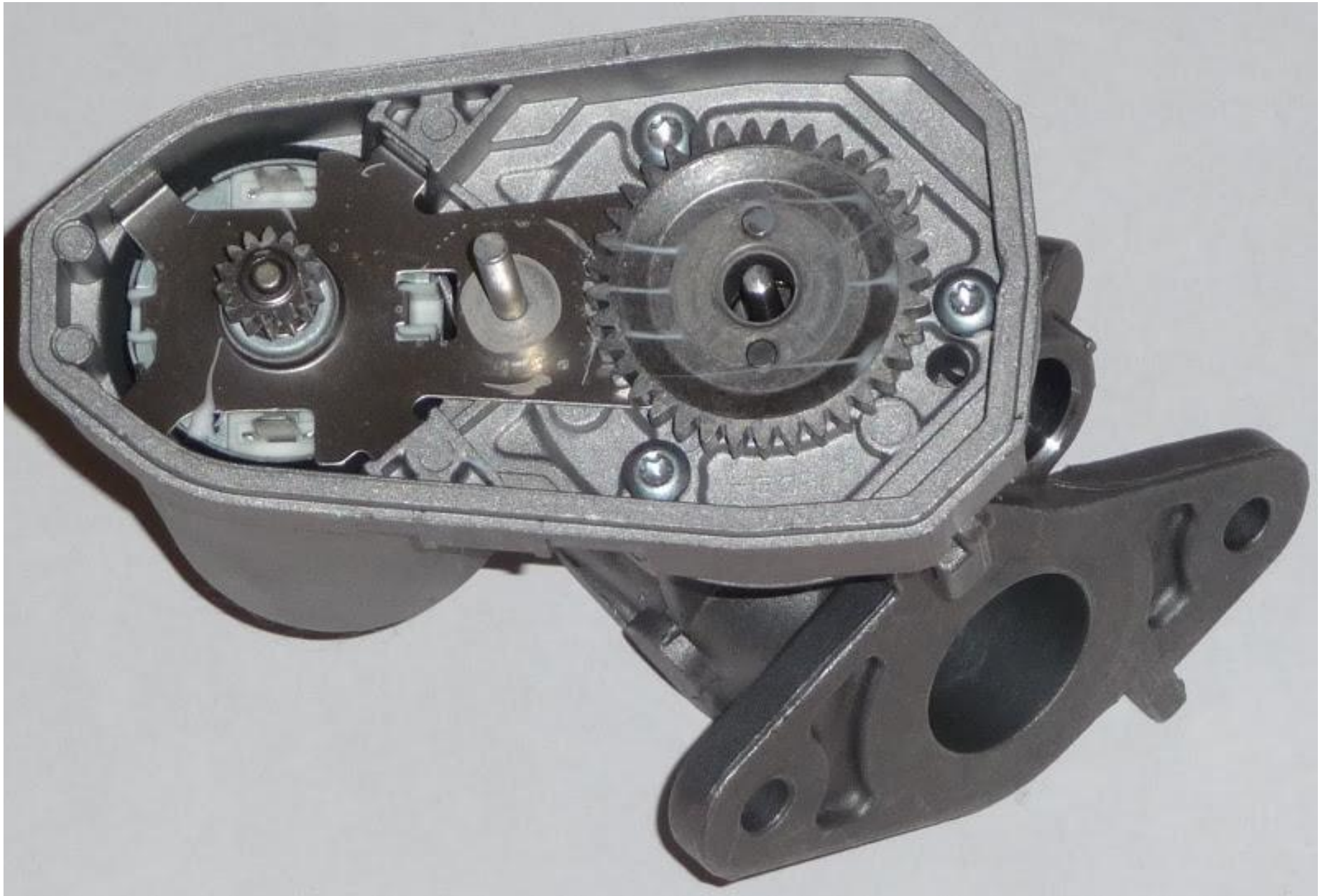


Vanne EGR TD4 neuve :

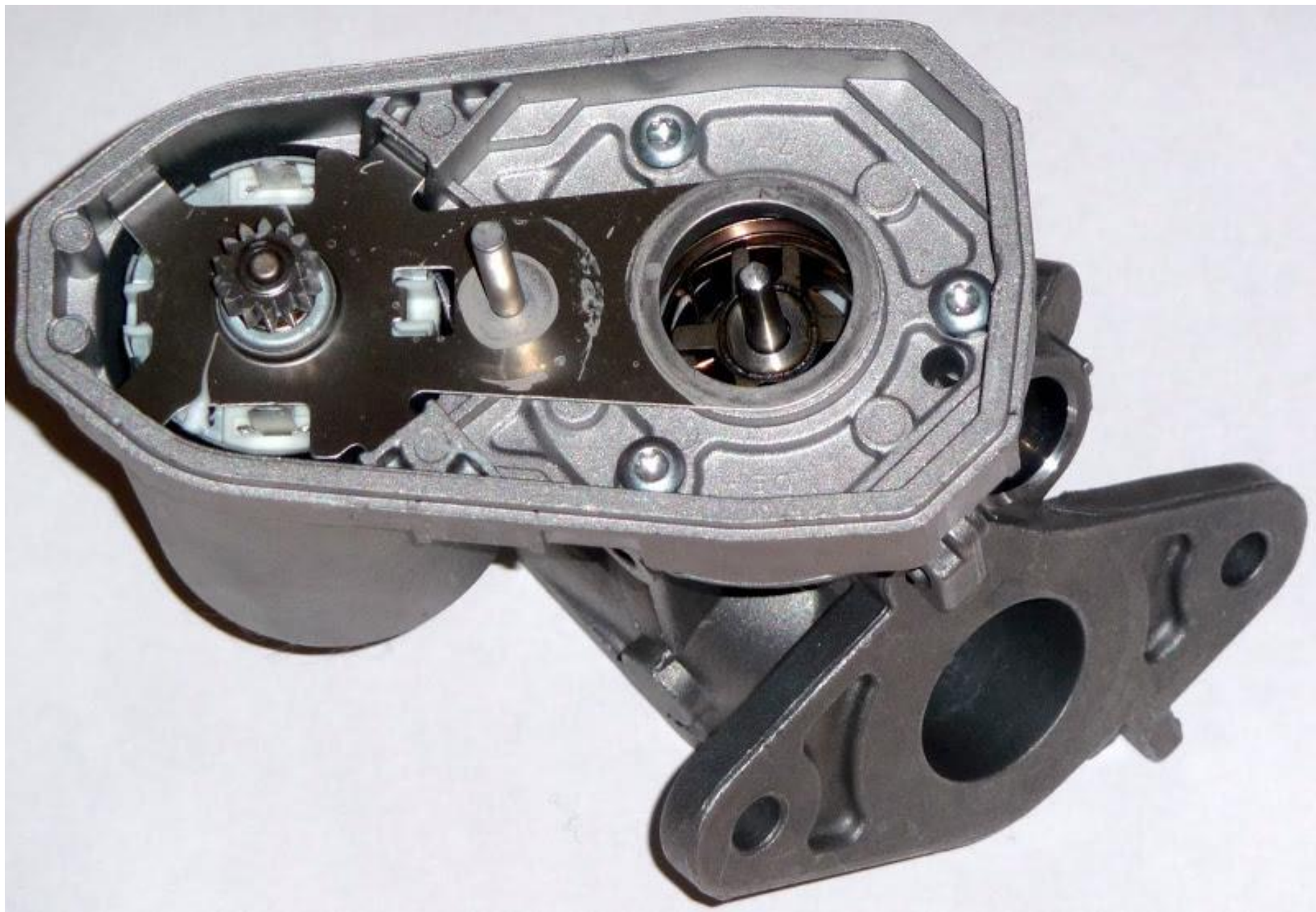
A part quelques traces de graisse à base de silicone, point de lubrifiant !





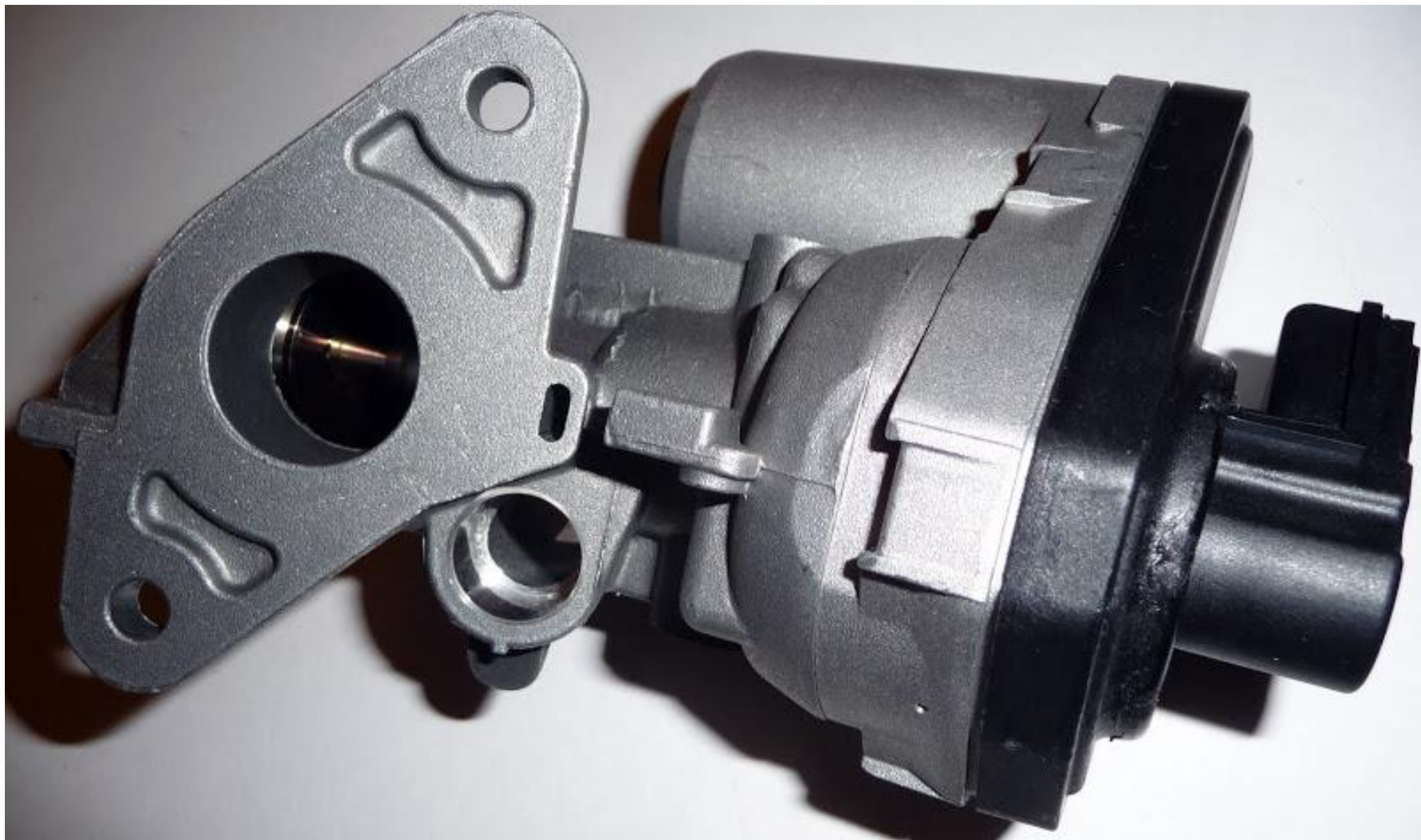


Il est probable que des "effluents" remontent le long la tige de la vanne et viennent contaminer le train d'engrenages ...





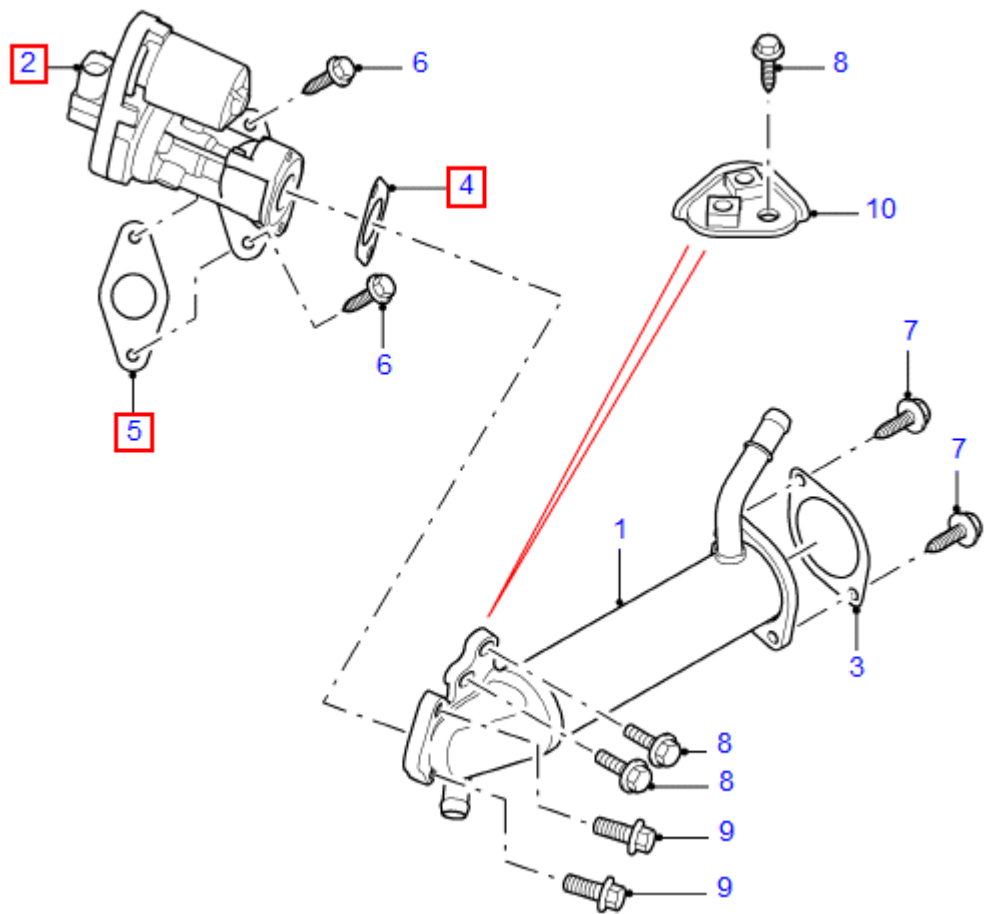






Seules les broches 1 et 5 sont connectées au moteur.





VPV
LAND ROVER PORT MARLY
25 bis route de St Germain
78560 Le Port MARLY

TEL 01 39 58 80 71 / FAX 01 39 58 85 80

RANGE
ROVER



Siret 3398801630037
No TVA FR72339880163

Page 1

FACTURE ATELIER

Numéro facture [REDACTED]
Date facture 10/03/2011
Compte client 41179892
OR 58606
Date OR 08/03/2011
N° Stock
Date d'échéance 10/03/2011
Réceptionnaire Willy DELTONNE

MARQUE LAND ROVER
IMMAT [REDACTED]
MODELE : DEFENDER 110
N° DE SERIE : [REDACTED]

ENERGIE
DIESEL

KM
50478

Date M.E.C :
27/06/2007

REF	QTE	LIBELLE	PU HT	REM.	PU NET	TOTAL HT
A		PROBLEME DE PUISSANCE ENTRE 1700 TR/M ET 22000 TR/M				
* HMO1	2	REPLACER EGR	85,00	15,00	72,25	144,50
LRC LR006650	1	SOUPAPE RECYCLAGE DES GAZ D ECHAPP.	85,42	15,00	72,61	72,61
LRC LR004471	1	RONDELLE DE JOINT	8,36	15,00	7,11	7,11
LRC LR004476	1	JOINT - REFROIDISSEUR EGR	7,37	15,00	6,26	6,26
# WL12192	1	HIGH PRESSURE 3 INJECTION	22,40	15,00	19,04	19,04
		Sous-Total Pièces (105,02)				
		Sous-Total Intervention 249,52				

Vanne EGR 1628 HQ

9665752480 - 9659694780

1618R5 - 1618HQ

9665752480 - 71793436 - 71789686

LR006650

6C1Q9D475AG - 8C1Q9D475BA - 1466340 - 1480560 -

CITROËN JUMPER 2.2 HDi 100

CITROËN JUMPER Camionnette 2.2 HDi 100 04.06

CITROËN JUMPER Camion plate-forme/Châssis 2.2 HDi

FIAT DUCATO 100 Multijet 2.2 D

FIAT DUCATO Camionnette (250) 100 Multijet 2,2 D

FIAT DUCATO Camion plate-forme/Châssis (250) 100

FORD 2.2 TDCi

FORD TRANSIT TOURNEO 2.2 TDCi 07.06 131cv

FORD TRANSIT Autobus/Autocar 2.2 TDCi 04.06 85cv

FORD TRANSIT Autobus/Autocar 2.2 TDCi 04.06 130cv

FORD TRANSIT Autobus/Autocar 2.4 TDCi 04.06 100cv

FORD TRANSIT Autobus/Autocar 2.4 TDCi 04.06 115cv

FORD TRANSIT Autobus/Autocar 2.4 TDCi 04.06 140cv

FORD TRANSIT Autobus/Autocar 2.4 TDCi 4X4 11.06 140cv

FORD TRANSIT Camionnette 2.2 TDCi 04.06 85cv

FORD TRANSIT Camionnette 2.2 TDCi 04.06 110cv

FORD TRANSIT Camionnette 2.2 TDCi 04.06 130cv

FORD TRANSIT Camionnette 2.2 TDCi 10.07 140cv

FORD TRANSIT Camionnette 2.2 TDCi 04.06 100cv

FORD TRANSIT Camionnette 2.2 TDCi 04.06 115cv

FORD TRANSIT Camionnette 2.2 TDCi 04.06 140cv

FORD TRANSIT Camionnette 2.2 TDCi 4X4 11.06 140cv

FORD TRANSIT Camionnette 3.2 TDCi 04.06200cv

FORD TRANSIT Camion plate-forme/Châssis 2.2 TDCi 04.06 85cv

FORD TRANSIT Camion plate-forme/Châssis 2.2 TDCi 04.06 110cv

FORD TRANSIT Camion plate-forme/Châssis 2.2 TDCi 04.06 130cv

FORD TRANSIT Camion plate-forme/Châssis 2.2 TDCi 10.07 140cv

FORD TRANSIT Camion plate-forme/Châssis 2.2 TDCi 04.06 100cv

FORD TRANSIT Camion plate-forme/Châssis 2.2 TDCi 04.06 115cv

FORD TRANSIT Camion plate-forme/Châssis 2.2 TDCi 04.06 140cv

FORD TRANSIT Camion plate-forme/Châssis 2.2 TDCi 4X4 11.06 140cv

FORD TRANSIT Camion plate-forme/Châssis 3.2 TDCi 04.06200cv

PEUGEOT BOXER 2.2 HDi 100

PEUGEOT BOXER Autobus/Autocar 2.2 HDi 100 04.06 101cv

PEUGEOT BOXER Camionnette 2.2 HDi 100 04.06 101cv

PEUGEOT BOXER Camion plate-forme/Châssis 2.2 HDi 100 04.06 101cv

LAND ROVER DEFENDER 2.4 Td4



ALFA ROMEO/LANCIA :

CITROËN/PEUGEOT :

FIAT :

LAND ROVER :

FORD :

1715125 - 6C1Q9D475AF

CITROËN JUMPER Autobus/Autocar 2.2 HDi 100 04.06 101cv

101cv

100 04.06 101cv

FIAT DUCATO Autobus/Autocar (250) 100 Multijet 2.2 D 07.06 100cv

07.06 100cv

Multijet 2,2 D 07.06 100cv

FORD TRANSIT TOURNEO 2.2 TDCi 07.06 100cv

FORD TRANSIT TOURNEO 2.2 TDCi 10.07 140cv

FORD TRANSIT Autobus/Autocar 2.2 TDCi 04.06 110cv

FORD TRANSIT Autobus/Autocar 2.2 TDCi 10.07 140cv